



LIETUVOS GEOLOGIJOS TARNYBOS
PRIE APLINKOS MINISTERIJOS
DIREKTORIUS

ĮSAKYMAS
DĖL ALYTAUS RAJONO ROKANČIŲ SMĖLIO IR ŽVYRO TELKINIO DETALIAI
IŠŽVALGYTŲ IŠTEKLIŲ APROBAVIMO IR ĮRAŠYMO ŽEMĖS GELMIŲ REGISTRO
ŽEMĖS GELMIŲ IŠTEKLIŲ DALYJE

2017 m. lapkričio 3 d. Nr. 1-301
Vilnius

Vadovaudamasis Lietuvos geologijos tarnybos prie Aplinkos ministerijos nuostatų 9.1.2, 9.2.3, 9.3.1 ir 16.4 punktais bei Išžvalgytų kietųjų naudingųjų iškasenų išteklių aprobavimo tvarkos aprašo 25 punktu ir atsižvelgdama į Žemės gelmių išteklių skyriaus 2017-11-03 išvadą, teikiamą išnagrinėjus B. Pinkevičiaus II pateiktus Alytaus rajono Rokančių smėlio ir žvyro telkinio detalios žvalgybos ataskaitos duomenis ir dokumentus:

1. A p r o b u o j u pagal 2017 m. rugsėjo 21 d. būklę Alytaus rajono Rokančių smėlio ir žvyro telkinio detaliai išžvalgytus spėjamai vertingus išteklius (bendrame 18,03 ha plote, identifikavimo kodas 331):

smėlio 3,89 ha plote – 78 tūkst. kub. m,
žvyro 17,42 ha plote – 652 tūkst. kub. m.

Smėlis ir žvyras tinka automobilių kelių gruntams gaminti pagal standarto LST 1331:2015 lt (Gruntai, skirti keliams ir jų statiniams. Klasifikacija) reikalavimus;

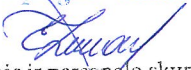
2. P a v e d u Žemės gelmių išteklių skyriui įrašyti Žemės gelmių registro Žemės gelmių išteklių dalyje šiuo įsakymu aprobuotus Rokančių smėlio ir žvyro telkinio detaliai išžvalgytus išteklius.

Direktorius

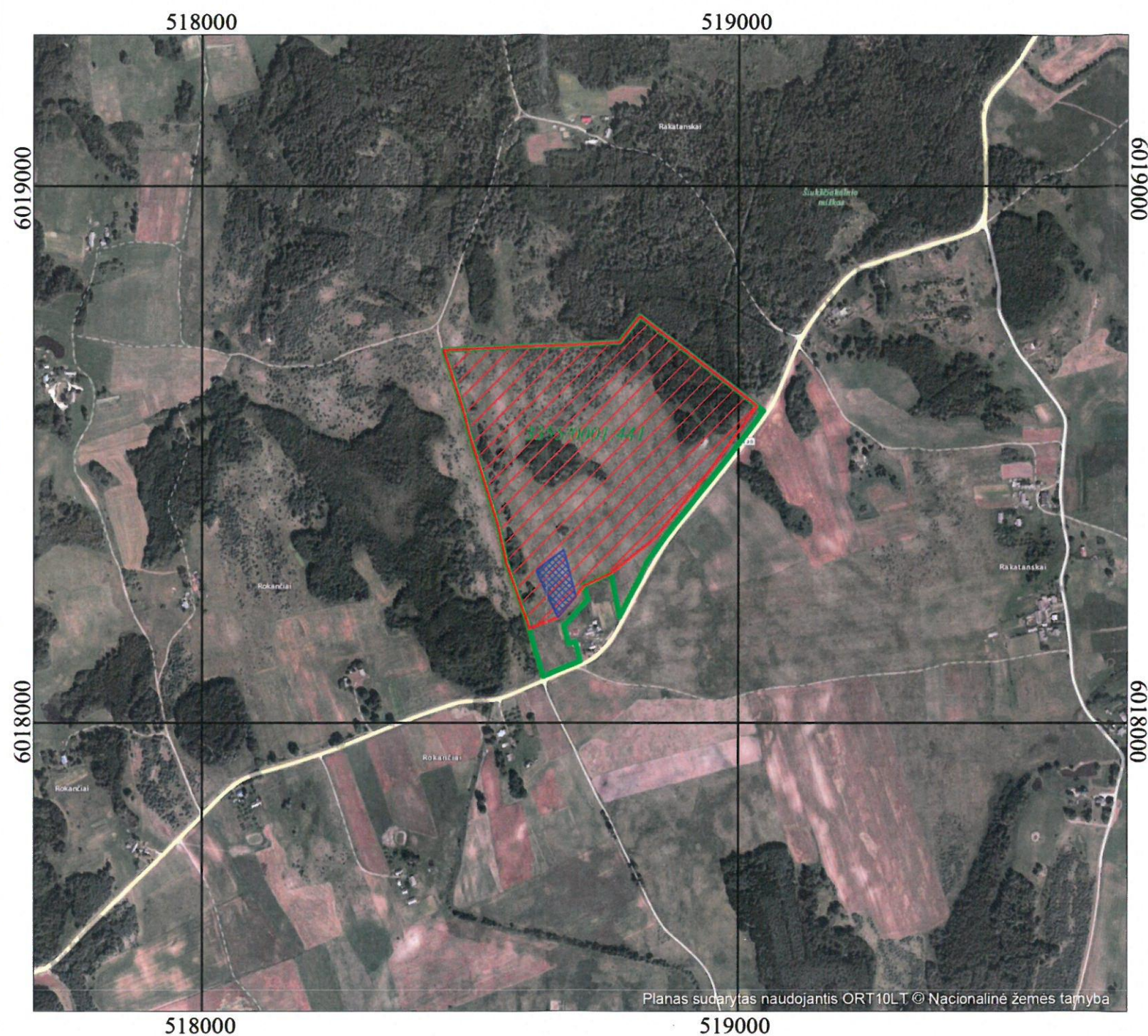
Jonas Satkūnas

Parengė
S.Pranskūnaitė

Kopija tikra


Teisės ir personalo skyriaus
vyresnioji referentė
Elvyra Zemaitienė
2017-11-03

Alytaus r. sav., Daugų sen., Rokančių k., Rokančių smėlio ir žvyro telkinio detalios
geologinės žvalgybos vietos planas, M 1:10000






Koordinacių sistema - LKS 94
Plano nomenklaturā - 63/23
Centro koordinatės - X-6018476.14, Y-518731.66

SUDERINTA DETALIOS GEOLOGINĖS ŽVALGYBOS DARBAMS:

Žemės sklypo kad. Nr. 3355/0001:441 savininkė:

Rugilė Petrukauskaitė

SUTARTINIAI ŽENKLAI

-  Planuojamos detalios geologinės žvalgybos sklypo (18,8 ha) plotas
-  Žemės sklypo kad. Nr. 3355/0001:441 riba
-  Mažojo karjero (0,5 ha) plotas

Planas pagal Žemės gelmių ir NT registrų duomenis parengė:
B. Pinkevičiaus IĮ (juridinio asmens kodas - 125647110),
Konstitucijos pr. 23, LT-08105 Vilnius



Užsakovas:
UAB "EUROTRANSA" (juridinio asmens kodas - 149859488)
Naujoji g. 136, LT-62175, Alytus

**IŠRAŠAS****IŠ SAUGOM R ŠI INFORMACIN S SISTEMOS**

Nr. SRIS-2017-13116941

Išrašo suformavimo data: 2017-12-05 10:59:22

Išraš užsakiusio asmens duomenys:

Vardas	AUKS
Pavard	STANIONYT
Pareigos	inžinier ekolog
Asmens kodas / mon s kodas	
Prašymo numeris	SRIS-2017-13116941
Prašymo data	2017-12-01
Adresas	Konstitucijos pr. 23, Vilnius
El. paštas	a.stanionyte@pbimone.lt
Telefonas	852735810

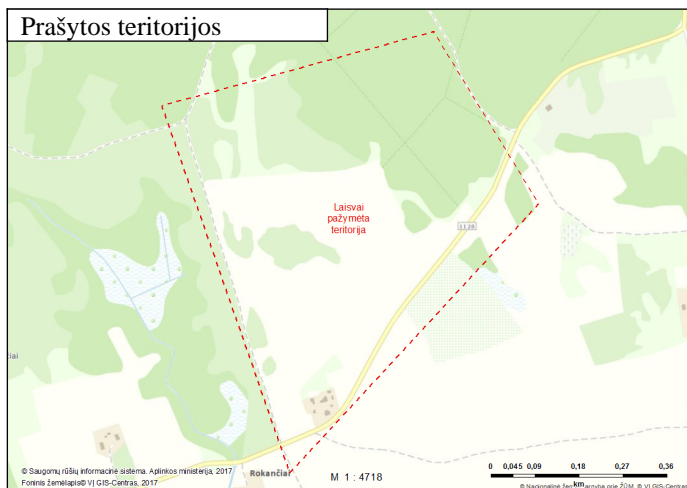
Išrašo gavimo tikslas: Informacijai atrankai d l poveikio aplinkai vertinimo Alytaus r. sav., Daug sen., Rokan i sm lio ir žvyro telkinio naudojimo

Prašyta teritorija: Laisvai pažym ta teritorija

Prašytos r šys: Visos r šys

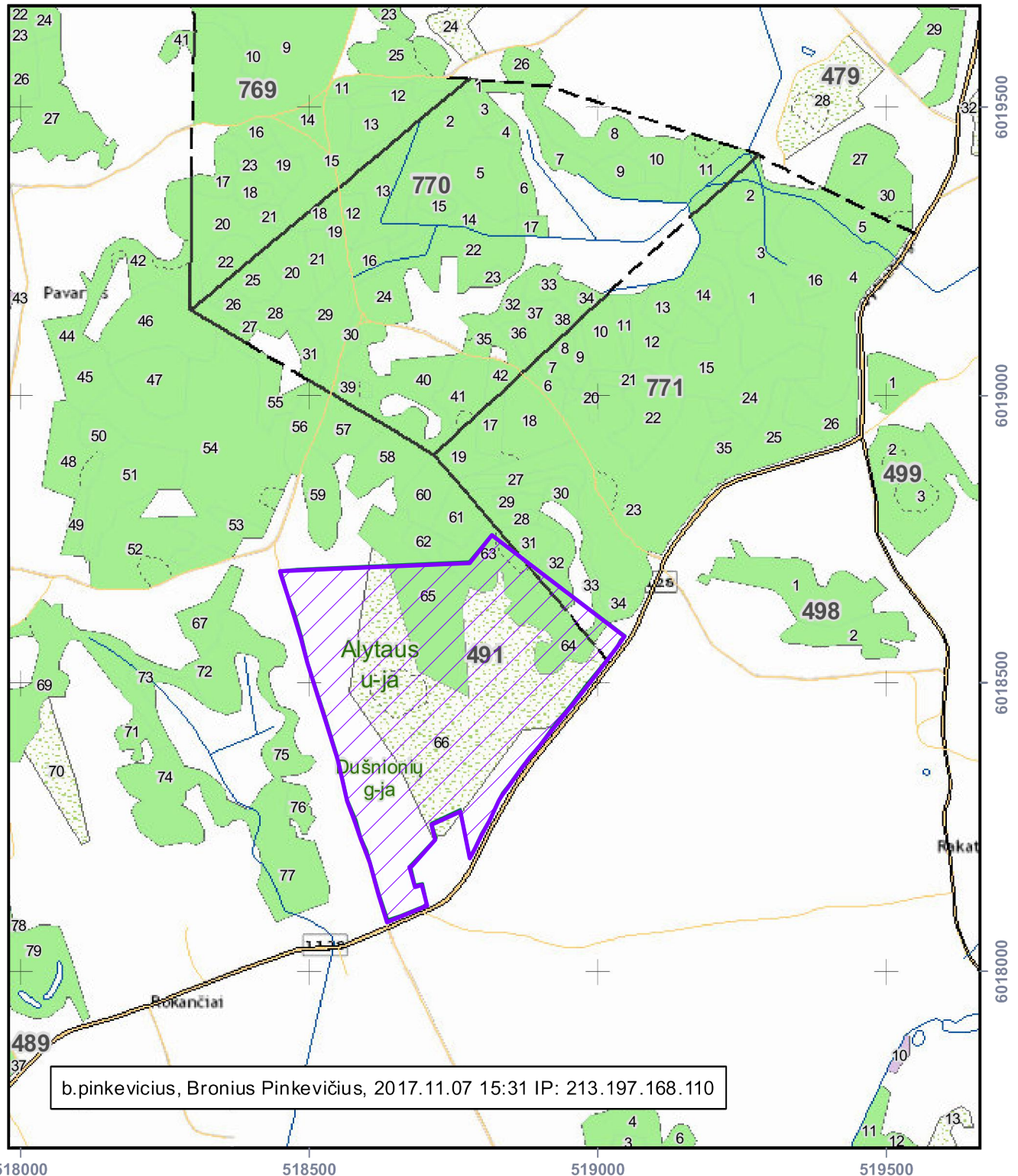
Išraš pateikiama situacija iki: 2017-12-05

Pateiktos užklaustos teritorijoje nebuvo rasta joki prašyt r ši radavie i ar augavie i .



LIETUVOS RESPUBLIKOS MIŠKŲ VALSTYBĖS KADASTRAS
KARTOGRAFINĖS DUOMENŲ BAZĖS FRAGMENTAS

M 1:10000



VALSTYBINĖ MIŠKŲ TARNYBA
Pramonės pr. 11a, LT-51327, Kaunas. Tel.: (837)490292, faks.: (837)490251
El.paštas: vmt@amvmt.lt, svetainė internete: www.amvmt.lt

Sutartiniai ženklai

- | | | |
|---------------------------------|--|-----------------------------|
| Valdos | I grupė. Rezervatiniai miškai | Valstybinės reikšmės miškai |
| Taksacinių sklypų ribos | II A grupė. Ekosistemų apsaugos miškai | PŪV teritorijos plotas |
| Miško žemė | II B grupė. Rekreaciniai miškai | |
| Ne miško žemė | III grupė. Apsauginiai miškai | |
| Ne miško žemė apauganti mišku | IV grupė. Ūkiniai miškai | |
| Koreguojami taksaciniai sklypai | | |

LIETUVOS RESPUBLIKOS MIŠKŲ VALSTYBĖS KADASTRAS
PLANUOJAMO NAUDOTI PLOTO TAKSORAŠTIS

Kv. Nr.	Skł. Nr.	Plotas, ha	I ardas						II ardas				Kil mē	Miško augavietė /tipas	Bonitet as
			Rūšinė sudėtis arba miško žemės naudmena	Amžius m	Aukštis m	Skersmuo (1,3 m aukštyje), cm	Skalsu mas	Stiebų tūris, m ³ /ha	Rūšinė sudėtis	Amžius, m	Skalsu mas	Stiebų tūris, m ³ /ha			
771	31	0,2	10P B	55	23,4	26	0,9	355						Nbl/v m	1
771	32	0,1	8B 2J J B	75	26,6	31	0,7	236						Ncl/ox	1A
771	33	0,1	6J 2B 1P 1J	60	21,8	26	0,8	301						Lcl/mox	1
491	62	0,01	5D 3J 2B B J	45	22,6	27	0,4	135						Pc/c	1A
491	63	1,4	8B 2J E P D	55	25,2	28	0,8	266						Lcl/mox	1A
491	64	0,6	5B 5D J D	55	25,2	28	0,6	193						Lcl/mox	1A
491	65	2,2	10P B	20	7	7	0,6	51						Nbl/v m	2
491	66	9,0*	10P B	10	3	4	0,7	15						Nbl	

Iš viso 4,61 ha. Medynų tūris 726,5 m³, pagal medžių rūšis P-186; D-58,5; J-101; B-381.

9,0*- ne miško žemės, apaugančios mišku, teritorijos plotas, kuris neįtraukiamas į medynų tūrio skaičiavimą.

Ištrauka iš Lietuvos automobilių kelių direkcijos prie Susisiekimo ministerijos pateiktos informacijos apie projektus

Ruožų, atrenkamų pagal Asfaltuotinių valstybinės reikšmės rajoninių kelių ruožų tarp skirtingų kelio dangų („zebrų“) atrankos metodiką ir pagal Gyvenviečių teritorijose esančių asfaltuotinių žvyrkelių ruožų atrankos metodiką, sąrašas

I 2018–2020 m. žvyrkelių asfaltavimo programą patenkantys ruožai
 I metodika Gyvenviečių teritorijose esančių asfaltuotinių žvyrkelių ruožų atrankos metodika
 II metodika Asfaltuotinių valstybinės reikšmės rajoninių kelių ruožų tarp skirtingų kelio dangų („zebrų“) atrankos metodika

Eilės Nr.	Savivaldybė	Kelio Nr.	Kelio pavadinimas	Nuo, km	Iki, km	Ruožo ilgis, km	Savivaldybės prioritetai	Galutinis balas	Pastaba
1	Alytaus r. sav.	1119	Spermia–Ponkiškiai	0,000	0,284	0,284	taip	95	Nustatyta pagal I metodiką
2	Alytaus r. sav.	5021	Kampai–Ryliškiai–Merkinė	13,370	16,706	3,336	taip	84	Nustatyta pagal II metodiką
3	Alytaus r. sav.	1125	Skraičionys–Klvdžionys	0,000	3,623	3,623	taip	79	Nustatyta pagal II metodiką
4	Alytaus r. sav.	1128	Daugai–Meškučiai–Meškalis	6,170	9,998	3,828	taip	76	Nustatyta pagal II metodiką
5	Alytaus r. sav.	3305	Stakliškės–Butrimonys	9,510	11,188	1,678	ne	72	Nustatyta pagal II metodiką
6	Alytaus r. sav.	1128	Daugai–Meškučiai–Meškalis	10,598	13,204	2,606	taip	72	Nustatyta pagal II metodiką
7	Alytaus r. sav.	1131	Muiželėnai–Domantonys	1,600	3,044	1,444	ne	72	Nustatyta pagal II metodiką
8	Alytaus r. sav.	1121	Likiškiai–Kaniūkai	0,000	2,196	2,196	ne	54	Nustatyta pagal II metodiką
9	Alytaus r. sav.	1119	Spermia–Ponkiškiai	0,284	1,614	1,330	taip	51	Nustatyta pagal II metodiką
10	Alytaus r. sav.	1124	Daugai–Rodžia	0,000	3,740	3,740	ne	48	Nustatyta pagal II metodiką
11	Alytaus r. sav.	1127	Makniūnai–Raitininkai	0,609	3,236	2,627	ne	47	Nustatyta pagal II metodiką
12	Alytaus r. sav.	3305	Stakliškės–Butrimonys	8,223	9,510	1,287	ne	47	Nustatyta pagal II metodiką
13	Alytaus r. sav.	1116	Talokiai–Revai	1,646	2,758	1,112	ne	42	Nustatyta pagal II metodiką
14	Alytaus r. sav.	1115	Krokialaukis–Daugirdai	0,653	2,568	1,915	ne	36	Nustatyta pagal II metodiką

Valstybinės reikšmės rajoniniai keliai su žvyro danga, kurie bus pradėti asfaltuoti 2018 m.

Savivaldybė	Kelio Nr.	Kelio pavadinimas	Nuo, km	Iki, km	Ruožo ilgis, km
Akmenės r.	1004	Akmenė–Agluonai–Laižuva	15,061	17,384	2,323
Akmenės r.	1015	Akmenė–Pakempiniai–Klykoliai*	15,456	15,932	0,476
Alytaus r.	1119	Spermia–Ponkiškiai	0,000	0,284	0,284
Alytaus r.	1128	Daugai–Meškučiai–Meškalis	6,170	9,998	3,828
Alytaus r.	1128	Daugai–Meškučiai–Meškalis	10,598	13,204	2,606
Anykščių r.	1201	Anykščiai–Kurkliai–Balninkai–Želva	18,816	20,892	2,076
Anykščių r.	1216	Sedeikiai–Mikieriai–Čiukai	5,796	6,594	0,798
Anykščių r.	1225	Šlavėnai–Kurkliai II–Kolonija	2,799	8,560	5,761
Birštono	3315	Birštonas–Puzonys	6,413	10,979	4,566



VILNIAUS GEDIMINO TECHNIKOS UNIVERSITETAS

BAKALAURO DIPLOMAS

BK Nr. 019626

Auksė Stanionytė

(asmens kodas)

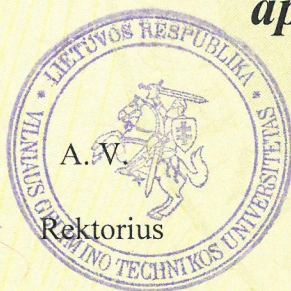
2015 METAIS BAIGĖ

*Aplinkos apsaugos inžinerijos
universitetinių pirmosios pakopos studijų programą*

(valstybinis kodas 612H17002)

IR JAI SUTEIKTAS

*aplinkos inžinerijos bakalauro
laipsnis*



Alfonsas Daniūnas

Vilnius, 2015 m. birželio 25 d.

Registracijos Nr. 3-8916

DIPLOMAS

Э № 239899

Sis diplomas isduotas *Pinkėvičiui*
Broniui, Jono
pažymėti, kad ji 5 1969 metais įstojo į
Vilniaus Valstybinį ir Karūbo
universitetą

ir 1974 metais baigė *šo universitete*
hidrogeologijos ir
inžinerinės geologijos

specialybės visą kursą.

Valstybinės egzaminų komisijos 1974 m.

birželio 14 d. nutarimu

Pinkėvičiui B. J. pripažinta

inžinerinis ~ geologo ~

hidrogeologo.

квалификация.

Valstybinės egzaminų
komisijos Pirmininkas

Ректор

Секретарь

Винявичюс

1974 m.

Registracijos Nr. 343

Литовский яз.

ДИПЛОМ

Э № 239899

Настоящий диплом выдан *Пинкевичус*
Бронюс, Юнона
в том, что он в 1969 году поступил
в *Вильнюсский Государственный*
университет им. В. Катукаса
и в 1974 году окончил полный курс
названного университета

по специальности *гидрология и*
инженерная геология

Решением Государственной экзаменационной

комиссии от *14* " *июня* 1974 г.

Пинкевичус Б. Ю. и

присвоена квалификация *инженера-*

гидрогеолога.

Председатель Государственной
экзаменационной комиссии

Ректор

Секретарь

Городвильчикс, Г. Ю. 1974 г.

Регистрационный № 343

Московская типография Гознака. 1970.